



Perspectives 2021

Oeuvrer à un avenir
meilleur

Chères lectrices et chers lecteurs,

C'est avec la notion durabilité en toile de fonds que nous nous pencherons dans ce premier numéro de l'année, sur ce qui va compter pour l'ASED en 2021 ! Cette année verra le développement de notre nouvelle stratégie dans un contexte en constante évolution : de nouvelles générations plus soucieuses des questions sociétales et environnementales, des solutions innovantes et des récits de réussite pour un avenir durable ! Les défis restent nombreux, mais forte de ses 32 ans d'expérience, de son agilité et de sa passion, ASED a toutes les cartes en main pour rendre son action d'autant plus impactante et durable auprès des enfants et des jeunes qu'elle soutient.

Dans ce numéro, nous nous rendrons en Inde, où la Fondation Lotus Petal construira, avec notre soutien, un centre intégré d'éducation, de soins de santé et de moyens de subsistance. Puis, nous irons à Ouagadougou, où, en partenariat avec LePréau.LIVE, nous travaillons au développement d'un jardin bio permettant l'insertion socioprofessionnelle des jeunes défavorisés.

En vous souhaitant une bonne lecture !

Esther Bares
Vice-présidente ASED

Actualités

2021



SAVE THE DATE - Cette année encore, face aux mesures de santé publique et dans le respect de nos membres, l'assemblée générale se tiendra par visio-conférence.

La date est fixée au **10 mai 2021**. De plus amples informations vous seront communiquées prochainement.

UN PARTENAIRE ENGAGÉ DIFFUSE SUR FRANCE 24
Depuis vingt ans, les écoles du réseau "Pardada Pardadi", partenaire d'ASED, accueillent uniquement des filles. Dans ces établissements peu ordinaires, on leur apprend tout simplement... le féminisme > <https://www.france24.com/fr/émissions/reporters/20210305->

Sommaire



Dans notre radar



**Une passerelle entre
l'enfant et son avenir**



Leur ambition





02.

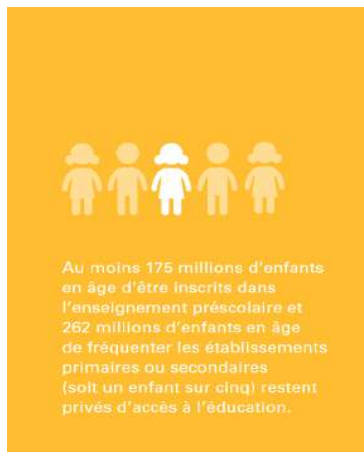
PROJETS

Dans notre radar

Il ne fait aucun doute que la pandémie accentue la précarité des enfants et leurs familles dont les conditions de vie étaient déjà fragiles.

Fort heureusement, nos fidèles partenaires n'ont cessé de soutenir ces populations.

Nous sommes aussi tous, en tant qu'individu, plus engagés et plus conscients des problèmes de nos sociétés.



Crédit photo : UNICEF

Avec 30 ans d'expérience terrain, ASED souhaite partager ses réussites et celles de ses partenaires, les impacts du quotidien dans la vie d'enfants, les défis relevés pour stimuler positivement et ainsi inspirer la communauté suisse à devenir des acteurs du changement pour un avenir durable.

Vos dons sont importants et nos actions dépendent de votre générosité !

Dans ce contexte, nous avons décidé cette année d'élaborer une nouvelle stratégie.

La vision d'ASED appelle à «contribuer à améliorer la vie d'enfants et d'adolescents, par l'éducation, et leur permettre de devenir les acteurs d'un développement harmonieux et durable de leur société.»

Il est important pour ASED de mettre en lumière, grâce au développement d'une nouvelle stratégie et dans le respect de sa vision, l'importance qu'elle attache à l'éducation ainsi que son ambition de réaliser, aux côtés de ses partenaires, les objectifs de développement durable (ODD) dans ce domaine.

Au-delà des objectifs principaux tenus dans ces actions (accès à l'éducation, enseignement primaire et secondaire, formations), la présente stratégie renforcera la priorité accordée aux thématiques suivantes : apprentissage et acquisition de compétences ; équité et inclusion ; autonomisation.

Nous continuons à mobiliser toutes les ressources à notre portée pour poursuivre cette vision, en faisant constamment preuve de détermination et de dévouement professionnel.

#engagement #prendresonenvol



ÉDUCATION DE QUALITÉ : POURQUOI EST-CE IMPORTANT ?

Quel est l'objectif ?

Assurer l'accès de tous à une éducation de qualité, sur un pied d'égalité, et promouvoir les possibilités d'apprentissage tout au long de la vie.

Pourquoi l'éducation est-elle importante ?

L'éducation est la clé qui permettra d'atteindre de nombreux autres objectifs de développement durable. Lorsque les personnes ont accès à un enseignement de qualité, elles peuvent rompre le cycle de la pauvreté. L'éducation aide par

conséquent à réduire les inégalités et à atteindre l'égalité des sexes.

Elle offre également le moyen de vivre de façon plus saine et durable. L'éducation est également essentielle pour favoriser la tolérance entre les peuples et contribue à l'instauration de sociétés plus pacifiques.

<https://www.un.org/sustainabledevelopment/fr/objectifs-de-developpement-durable/>

03.

PROJETS

Une passerelle entre l'enfant et son avenir

Le Burkina Faso est un pays pionnier en Afrique de l'Ouest dans le domaine de l'agroécologie. Un domaine en pleine croissance qui peut offrir non seulement un moyen de subsistance aux jeunes mais aussi un accès à une nourriture de qualité, notamment dans les zones urbaines de Ouagadougou.

En 2019, LePréau.LIVE a mis en place le Centre de formation « Le Pont » qui a pour but de développer et mettre en évidence les compétences sociales des jeunes entre 15 et 20 ans, en situation difficile et sans qualifications, en vue de favoriser leur intégration dans le monde professionnel.

La formation, au-delà de l'apprentissage de nouvelles compétences techniques, vise surtout à faire reprendre confiance en eux aux jeunes et à se valoriser pour être plus à même de réussir une insertion socioprofessionnelle.

LePréau.LIVE, association burkinabè, travaille en réseau pour la bonne mise en œuvre des projets et pour mutualiser et maximiser l'impact des actions poursuivies.

#Réseau #PublicPrivéAssociatif

Vos dons sont importants et nos actions dépendent de votre générosité !



Le projet en tant que tel vise à étendre les activités actuelles du Centre « Le Pont » en lui permettant la mise en place d'un grand jardin pour l'agriculture biologique.

Ce jardin aura une double-fonction :

- il servira, d'une part, à la formation des jeunes du Centre pour qu'ils puissent apprendre, en plus des techniques de peinture et soudure déjà en place, les techniques novatrices de jardinage bio et d'irrigation tout en développant leurs compétences sociales;
- il servira, d'autre part, à la production et vente de produits issus de l'agriculture biologique pour générer des revenus et contribuer à la pérennisation du Centre.



Jeunes filles-mères formées en 2019 à la revalorisation des bidons d'eau.

Le centre cible notamment des filles-mères et les enfants et jeunes en situation de rue à Ouagadougou.

Lancement du projet prévu en avril 2021.

Leur ambition

La Fondation Lotus Petal construira, avec notre soutien, un centre intégré d'éducation, de soins de santé et de moyens de subsistance.

Au fil des ans, la demande de qualité en matière d'éducation, de soins de santé et de nutrition a augmenté. Afin de répondre à cette demande accrue, la construction d'un nouveau campus d'environ 11'000 m2 est en cours et inclura des installations de pointe telles que laboratoires de langues, apprentissage des STEM, salle de musique, art et théâtre, etc. pour atteindre plus de 17 000 enfants issus de milieux défavorisés d'ici 2027-28.

(https://asedswiss.org/projet/campus_integre/)

Lotus Petal Foundation (LPF) est une organisation caritative basée dans le nord de l'Inde qui s'est donnée pour objectif de "Changer le monde". Un enfant à la fois". Leur mission est de fournir une éducation exemplaire, des repas nutritifs, des soins de santé de qualité et le développement de compétences aux enfants des zones urbaines pauvres en Inde.

> Vidéo "I heart my school" sur Youtube de LPF



L'accès à une éducation de qualité, pour de nombreux enfants et adolescents, est possible grâce à votre contribution :

Faites un don sur asedswiss.org
Par versement : CCP 12-13363-9
Ou encore par Twint :



Rejoignez nos communautés et partagez notre contenu

www.asedswiss.org/newsletter
www.facebook.com/asedswiss/
www.twitter.com/ASEDenDirect
www.linkedin.com/company/ASED

Devenez notre ambassadeur en communiquant nos actions à votre entourage !

Un immense merci pour votre soutien.

W W W . A S E D S W I S S . O R G



Quai du Seujet 36, 1201 Genève
+41 22 346 80 42